



**CATÁLOGO**  
**INSTALAÇÕES ELÉTRICAS**

# A EMPRESA

A Proauto Electric busca sempre atender as exigências do mercado industrial com o intuito de se tornar referência em produtos e soluções inovadoras.

Nos orgulhamos de ter uma fábrica no Brasil para identificação de sistemas elétricos, além de buscar parceiros globais para que nossos clientes possam, adquirir o que há de mais avançado em tecnologia e automação.

Entregar soluções de confiabilidade e qualidade para nossos clientes, visando excelência no atendimento, é o que nos define.

Por esta razão, traduzimos toda essa experiência por meio de nosso slogan:

**TRANSFORMANDO  
TECNOLOGIA  
EM SOLUÇÃO**



<b>CONECTORES DE EMENDA</b>	<b>04</b>
XM-26	04
XM-28 (IN-LINE)	04
XM-626 / 636	05
XM-25 - CONECTOR PUSH IN 2.5MM <sup>2</sup>	05
XM-266 - PARA CABOS ATÉ 6MM <sup>2</sup>	06
XM-233 - CONECTOR PUSH IN 4.0MM <sup>2</sup>	06
XM-287 - CONECTOR IN LINE P/ LUMINÁRIAS	07
XM-M20S / M25S IP68	07
<b>TERMINAIS</b>	<b>08</b>
TERMINAIS ILHÓS SIMPLES SÉRIE TS	08
TERMINAIS ILHÓS DUPLOS SÉRIE TD	09
TERMINAIS OLHAIS SÉRIE RV	10
TERMINAIS GARFO COM ISOLAÇÃO	11
TERMINAIS PINO SÉRIE PTV	12
TERMINAL ENGATE RÁPIDO MACHO / FÊMEA	13
TERMINAIS E LUVAS DE COMPRESSÃO	14
SÉRIE TCA - BOCA EXPANDIDA	14
SÉRIE TC - BOCA SIMPLES	15
SÉRIE PLF - LUVA DE EMENDA	16
<b>FERRAMENTAS</b>	<b>17</b>
FERRAMENTA PARA APLICAÇÃO DE ABRAÇADEIRAS - BT 115A	17
ALICATE DE CRIMPAR SÉRIE HSC8	17
ALICATE DE CRIMPAR SÉRIE AN	18
ALICATE DE CRIMPAR SÉRIE TX	18
ALICATE HIDRÁULICO SÉRIE YQK	18
ALICATE DE CORTE SÉRIE WX	19
ALICATE DECAPADOR SÉRIE HS	19

# CONECTORES DE EMENDA

XMENDA é nossa linha de conectores que foram desenvolvidos para conexões de todos os tipos e cabos, para facilitar a sua vida. Fazer conexões elétricas com XMENDA é muito mais fácil do que pelo método convencional, pois a fita isolante além de ter validade média de 3 anos, só tem a função de isolar as partes vivas do condutor.

	<b>XM-26</b>		<b>PARA CABOS DE ATÉ 4MM<sup>2</sup></b>		
	CÓDIGO	MODELO	VIAS	COR ALAVANCA / CORPO	Corrente Máxima (A)
	1290023	XM-26-02P	2	■ VERDE / TRANSP.	32
	1290020	XM-26-03P	3		
1290014	XM-26-05P	5			

## NORMAS DE REFERÊNCIA: ABNT NBR-5370

### Características

**Seção total:** 0.5mm<sup>2</sup> - 4.0mm<sup>2</sup>.

**Características:** Material isolante autoextinguível e atox; não propaga chama; livre de halogenos.

**Aplicação:** Instalações elétricas em geral (residencial, predial, industrial).

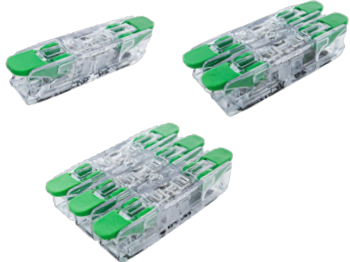
**Range do Fio:** 24 - 12 AWG / 0.5 - 4.0mm<sup>2</sup>.

**Condutor:** Cabos flexíveis / rígidos / semi-rígidos.

**Ferramentas de Aplicação:** Ferramentas de Aplicação: Alicates decapador HS-700B-F.

**Temperatura:** Circuitos até 105°C.

**Tensão de Trabalho:** Até 450V AC/DC.

	<b>XM-28 (IN LINE)</b>		<b>PARA CABOS DE ATÉ 4MM<sup>2</sup></b>		
	CÓDIGO	MODELO	VIAS	COR ALAVANCA / CORPO	Corrente Máxima (A)
	1290021	XM-28-01P	1	■ VERDE / TRANSP.	32
	1290022	XM-28-02P	2		
1290007	XM-28-03P	3			

### Características

**Seção total:** 0.5mm<sup>2</sup> - 4.0mm<sup>2</sup>.

**Características:** Material isolante autoextinguível e atox; não propaga chama; livre de halogenos.

**Aplicação:** Instalações elétricas em geral (residencial, predial, industrial).

**Range do Fio:** 24 - 12 AWG / 0.5 - 4.0mm<sup>2</sup>.

**Condutor:** Cabos flexíveis / rígidos / semi-rígidos.

**Ferramentas de Aplicação:** Ferramentas de Aplicação: Alicates decapador HS-700B-F.

**Temperatura:** Circuitos até 105°C.

**Tensão de Trabalho:** Até 450V AC/DC.

## XM-626 / 636

### CONECTOR PARA LUMINARIAS



CÓDIGO	MODELO	VIAS	COR ALAVANCA / CORPO	Corrente Maxima (A)
1100343	XM-626	2	AMARELO	6
1100344	XM-636	3		

#### Características

**Seção total:** 0.5mm<sup>2</sup> - 4.0mm<sup>2</sup>.

**Características:** Material isolante autoextinguível e atox; não propaga chama; livre de halogenos.

**Aplicação:** Instalações elétricas em geral (residencial, predial, industrial).

**Range do Fio:** 24 - 12 AWG / 0.5 - 4.0mm<sup>2</sup>.

**Condutor:** Cabos flexíveis / rígidos / semi-rígidos.

**Ferramentas de Aplicação:** Ferramentas de Aplicação: Alicate decapador HS-700B-F.

**Temperatura:** Circuitos até 105°C.

**Tensão de Trabalho:** Até 450V AC/DC.

## XM-25

### CONECTOR PUSH IN 2.5mm<sup>2</sup>



CÓDIGO	MODELO	VIAS	COR ALAVANCA / CORPO	Corrente Maxima (A)
1100345	XM-252	2	AMARELO	24
1100346	XM-253	3	LARANJA	
1100347	XM-254	4	AMARELO	
1100345	XM-255	5	AZUL	

#### Características

**Seção total:** 0.5mm<sup>2</sup> - 2.5mm<sup>2</sup>.

**Características:** Material isolante autoextinguível e atox; não propaga chama; livre de halogenos.

**Aplicação:** Instalações elétricas em geral (residencial, predial, industrial).

**Range do Fio:** 20 - 14 AWG / 0.5 - 2.5mm<sup>2</sup>.

**Condutor:** Cabos flexíveis / rígidos / semi-rígidos

**Ferramentas de Aplicação:** Alicate decapador HS-700B-F.

**Temperatura:** Circuitos até 110°C.

**Tensão de Trabalho:** Até 450V AC/DC.





## XM-266

### CONECTOR PARA CABOS DE ATÉ 6MM

CÓDIGO	MODELO	VIAS	COR ALAVANCA / CORPO	Corrente Maxima (A)
1290301	XM-266-02P	2	 VERDE / TRANSP.	41A
1290299	XM-266-03P	3		
1290302	XM-266-05P	5		

## NORMAS DE REFERÊNCIA: ABNT NBR-5370

### Características

**Seção total:** 0.5mm<sup>2</sup> - 6.0mm<sup>2</sup>.

**Características:** Material isolante autoextinguível e atox; não propaga chama; livre de halogenos. Para condutores de até 6mm<sup>2</sup> podendo ser utilizado em chuveiros elétricos.

**Aplicação:** Instalações elétricas em geral (residencial, predial, industrial).

**Range do Fio:** 20-10 AWG / 0.5 - 6.0mm<sup>2</sup>.

**Condutor:** Cabos flexíveis / rígidos / semi-rígidos.

**Material de contato:** Cobre eletrilítico + Aço Inoxidável.

**Ferramentas de Aplicação:** Alicates decapador HS-700B-F.

**Temperatura:** Circuitos até 105°C

**Tensão de Trabalho:** Até 450V AC/DC



## XM-233

### CONECTOR PUSH IN 4.0mm<sup>2</sup>

CÓDIGO	MODELO	VIAS	COR ALAVANCA / CORPO	Corrente Maxima (A)
1290294	XM-233-02P	2	 AMARELO	22A
1290296	XM-233-03P	3	 LARANJA	
1290297	XM-233-04P	4	 AMARELO	
1290298	XM-233-05P	5	 AZUL	
1290293	XM-233-06P	6	 LARANJA	
1290295	XM-233-08P	8	 AZUL	

### Características

**Seção total:** 0.5mm<sup>2</sup> - 4.0mm<sup>2</sup>.

**Características:** Conexão tipo Push-in; Material isolante autoextinguível e atox; não propaga chama; livre de halogenos.

**Aplicação:** Instalações elétricas em geral (residencial, predial, industrial).

**Range do Fio:** 24 - 12 AWG / 0.5 - 4.0mm<sup>2</sup>.

**Condutor:** Cabos flexíveis / rígidos / semi-rígidos.

**Material de contato:** Cobre eletrilítico + Aço Inoxidável.

**Ferramentas de Aplicação:** Alicates decapador HS-700B-F.

**Temperatura:** Circuitos até 110°C.

**Tensão de Trabalho:** Até 400V AC/DC



## XM-287

### CONECTOR IN LINE P/ LUMINÁRIAS

CÓDIGO	MODELO	VIAS	COR ALAVANCA / CORPO	Corrente Maxima (A)
1290304	XM-287-2P	2	■ VERDE / TRANSP.	24A
1290300	XM-287-3P	3		

#### Características

**Seção total:** 0.5mm<sup>2</sup> - 2.5mm<sup>2</sup>.

**Características:** Material isolante autoextinguível e atox; não propaga chama; livre de halogenos. Usado para conexão interna da linha de iluminação.

**Aplicação:** Instalações elétricas em geral (residencial, predial, industrial).

**Range do Fio:** 20 - 14 AWG / 0.5 - 2.5mm<sup>2</sup>.

**Condutor:** Cabos flexíveis / rígidos / semi-rígidos.

**Ferramentas de Aplicação:** Alicate decapador HS-700B-F.

**Temperatura:** Circuitos até 105°C.

**Tensão de Trabalho:** Até 450V AC/DC.



## XM-M20S / M25S

### A PROVA D'ÁGUA IP68

CÓDIGO	MODELO	VIAS	COR ALAVANCA / CORPO	Corrente Maxima (A)
1290305	XM-M20-B	2	■ PRETO	25A
1290303	XM-M25S-B	3		

#### Características

**Seção total:** 0.5mm<sup>2</sup> - 2.5mm<sup>2</sup>.

**Características:** Tubo conector a prova d'água IP68.

**Aplicação:** Usado principalmente para trens de alta velocidade, navios, máquinas industriais, veículos, iluminação e outras aplicações.

**Range do Fio:** 20 - 14 AWG / 0.5 - 2.5mm<sup>2</sup>.

**Condutor:** Cabos flexíveis / rígidos / semi-rígidos.

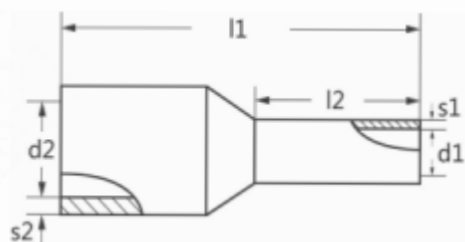
**Ferramentas de Aplicação:** Alicate decapador HS-700B-F.

**Temperatura:** -40° a 110°C.

**Tensão de Trabalho:** Até 450V AC/DC.

## TERMINAIS ILHÓS SIMPLES SÉRIE TS

O Terminal Ilhós também é conhecido como Terminal Tubular. Terminação de cabos de cobre rígido ou flexível para bornes, livre de halogenos e isolamento em PVC. Este tipo de construção oferece para os usuários uma correta pressão de esmagamento.



CÓDIGO	MODELO	RANGE DO FIO mm <sup>2</sup>	DIMENSÕES (MM)				COR	Corrente Maxima (A)
			L2	L1	D2	D1		
1100043	TS-0.3/8	0.3mm	8	13	1.9	0.8	Azul	8
1100147	TS-0.3/8	0.3mm	8	13	1.9	0.8	Verde	8
1100044	TS-0.5/10	0.5mm	10	16	2.6	1	Branco	9
1100029	TS-0.5/8	0.5mm	8	14	2.6	1	Branco	9
1100036	TS-0.75/12	0.75mm	12	18	2.8	1.2	Cinza	12
1100030	TS-0.75/8	0.75mm	8	14	2.8	1.2	Cinza	12
1100045	TS-1/10	1mm	10	16	3	1.4	Vermelho	17
1100037	TS-1/12	1mm	12	18	3	1.4	Vermelho	17
1100031	TS-1/8	1mm	8	14	3	1.4	Vermelho	17
1100038	TS-1.5/12	1.5mm	12	18.5	3.5	1.7	Preto	18
1100192	TS-1.5/18	1.5mm	18	24.5	3.5	1.7	Preto	18
1100032	TS-1.5/8	1.5mm	8	14.5	3.5	1.7	Preto	18
1100039	TS-2.5/12	2.5mm	12	19.5	4	2.3	Azul	30
1100033	TS-2.5/8	2.5mm	8	15.5	4	2.3	Azul	30
1100034	TS-4/10	4mm	10	17.5	4.5	2.8	Cinza	35
1100040	TS-4/12	4mm	12	19.5	4.5	2.8	Cinza	35
1100035	TS-6/12	6mm	12	22	6	3.5	Amarelo	50
1100041	TS-10/12	10mm	12	22	7.6	4.5	Vermelho	70
1100073	TS-16/12	16mm	12	22	8.7	5.8	Azul	95
1100042	TS-25/16	25mm	16	28	11	7.5	Amarelo	125
1100209	TS-25/16	25mm	16	28	11	7.5	Preto	125
1100069	TS-35/16	35mm	16	30.0	12.5	8.3	Vermelho	170
1100072	TS-50/20	50mm	20	36	15	10.3	Azul	230
1100071	TS-70/20	70mm	20	37	16	13.5	Amarelo	265
1100074	TS-95/25	95mm	25	44	18	14.5	Vermelho	310
1100019	TS-120/27	120mm	27	47.6	20.3	16.5	Azul	360
1100018	TS-150/32	150mm	32	53	23.4	19.6	Amarelo	405



## Características

**Seção total:** 0.3mm<sup>2</sup> - 150mm<sup>2</sup>

**Características:** Conexão por compressão.  
Alta condutividade elétrica

**Aplicação:** Instalações elétricas em geral  
(residencial, predial, industrial).

**Material:** Cobre eletrolítico e isolamento em PVC.

**Acabamento:** Estanhado e isolado.

**Ferramentas de Aplicação:** HSC8

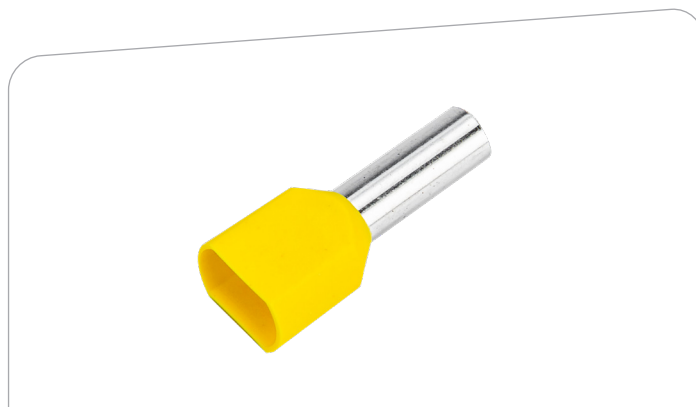
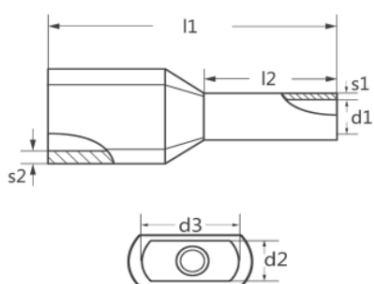
**Livre de Halogenos; Isolação em PVC**

**Temperatura:** 145°C

**Tensão de Trabalho:** Até 300V AC/DC

# TERMINAIS ILHÓS DUPLOS SÉRIE TD

São denominados "DUPLOS" para facilitar a interligação de dois fios no terminal, o que viabiliza a construção de chicotes elétricos para jumper circuitos. Terminação de cabos de cobre rígido ou flexível para bornes. Recomendado para aplicação de dois condutores.



CÓDIGO	MODELO	RANGE DO FIO mm <sup>2</sup>	DIMENSÕES (MM)				COR	Corrente Máxima (A)
			L2	L1	D1	D3		
1100046	TD-0.5/8	0.5mm	8	15	1.5	4.9	Branco	9
1100047	TD-0.75/8	0.75mm	8	15	1.8	5.2	Cinza	12
1100048	TD-1/8	1mm	8	16	2	5.7	Vermelho	17
1100049	TD-1.5/8	1.5mm	8	15.5	2.3	6.5	Preto	18
1100057	TD-1.5/12	1.5mm	12	19.5	2.3	6.5	Preto	18
1100050	TD-2.5/10	2.5mm	10	18	2.9	8	Azul	30
1100182	TD-2.5/12	2.5mm	12	20	2.9	8	Cinza	30
1100183	TD-2.5/18	2.5mm	18	26	2.9	8	Cinza	30
1100051	TD-4/12	4mm	12	23	3.8	8.8	Cinza	35
1100052	TD-6/12	6mm	12	23	4.9	9.3	Amarelo	50
1100056	TD-6/14	6mm	14	26	4.9	9.3	Amarelo	50
1100055	TD-6/14	6mm	14	26	4.9	9.3	Verde	50
1100053	TD-10/14	10mm	14	26.5	6.5	12.8	Vermelho	70
1100054	TD-16/14	16mm	14	32	8.3	19.3	Azul	95

## Características

**Seção total:** 0.5mm<sup>2</sup> - 16mm<sup>2</sup>

**Características:** Conexão por compressão. Alta condutividade elétrica e resistência à corrosão.

**Aplicação:** Instalações elétricas em geral  
(residencial, predial, industrial).

**Material:** Cobre eletrolítico e isolamento em PVC.

**Acabamento:** Estanhado e isolado.

**Ferramentas de Aplicação:** HSC8

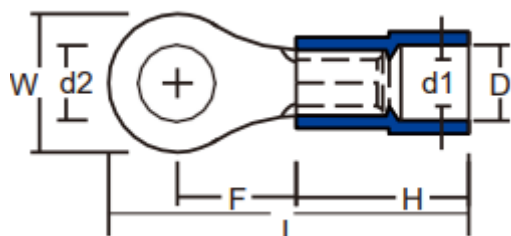
**Livre de Halogenos; Isolação em PVC**

**Temperatura:** 145°C

**Tensão de Trabalho:** Até 750V AC/DC

# TERMINAIS OLHAIS SÉRIE RV

O Terminal Olhal também é conhecido no mercado como Terminal do tipo Anel, é recomendado por normas técnicas internacionais por oferecer maior segurança nas conexões para terminação de fios e cabos.



CÓDIGO	MODELO	RANGE DO FIO mm <sup>2</sup>	DIMENSÕES (MM)					COR	Corrente Maxima (A)
			D2	W	L	H	D1		
1100082	RV1-3.2	0.5-1.5mm	3.2	5.5	17.5	10.0	1.7	Vermelho	19
1100086	RV1-4S	0.5-1.5mm	4.3	6.6	19.4	10.0	1.7	Vermelho	19
1100088	RV1-5	0.5-1.5mm	5.3	8.0	20.8	10.0	1.7	Vermelho	19
1100085	RV1-6	0.5-1.5mm	6.4	11.6	26.8	10.0	1.7	Vermelho	19
1100023	RV1-8	0.5-1.5mm	8.4	11.6	27.0	10.0	1.7	Vermelho	19
1100146	RV1-10	0.5-1.5mm	10.5	13.6	30.5	10.0	1.7	Vermelho	19
1100084	RV2-3.2	1.5-2.5mm	3.2	6.6	17.8	10.0	2.3	Azul	27
1100083	RV2-4S	1.5-2.5mm	4.3	6.6	21.8	10.0	2.3	Azul	27
1100087	RV2-5S	1.5-2.5mm	5.3	8.5	21.8	10.0	2.3	Azul	27
1100092	RV2-6	1.5-2.5mm	6.4	12.0	26.8	10.0	2.3	Azul	27
1100091	RV2-8	1.5-2.5mm	8.4	12.0	26.8	10.0	2.3	Azul	27
1100294	RV2-10	1.5-2.5mm	10.5	13.6	30.5	10.0	2.3	Azul	27
1100104	RV5-4S	4.0-6.0mm	4.3	7.2	22.7	13.0	3.4	Amarelo	48
1100103	RV5-5	4.0-6.0mm	5.3	9.5	26.0	13.0	3.4	Amarelo	48
1100095	RV5-6	4.0-6.0mm	6.4	12.0	29.5	13.0	3.4	Amarelo	48
1100094	RV5-8	4.0-6.0mm	8.4	15.0	34.0	13.0	3.4	Amarelo	48
1100090	RV5-10	4.0-6.0mm	10.5	15.0	34.0	13.0	3.4	Amarelo	48
1100323	RV5-12	4.0-6.0mm	13.0	19.2	38.6	13.0	3.4	Amarelo	48
1100284	RV8-8	6.0-10mm	6.4	13.0	38.6	27.5	7.1	Vermelho	62
1100285	RV14-6S	10-16mm	6.4	12.0	40.0	21.3	10.1	Azul	88
1100286	RV14-8	10-16mm	8.4	16	43.4	21.3	10.3	Azul	88
1100287	RV14-10	10-16mm	10.4	1.6	43.6	21.4	10.3	Azul	88
1100282	RV22-6S	16-25mm	6.5	12.2	45.8	25.1	13	Azul	115
1100324	RV22-8	16-25mm	8.4	16.5	47.1	25.4	12.6	Azul	115
1100288	RV22-10	16-25mm	10.4	16.6	46.7	25.5	13	Amarelo	115
1100289	RV38-10S	35mm	10.4	15.0	52.4	28.4	14.9	Azul	160

### Características

**Seção total:** 0.5mm<sup>2</sup> - 35mm<sup>2</sup>

**Características:** Conexão por compressão.  
Alta condutividade elétrica e resistência à corrosão.

**Aplicação:** Instalações elétricas em geral  
(residencial, predial, industrial).

**Material:** Cobre eletrolítico e isolamento em PVC.

**Acabamento:** Estanhado e isolado.

**Ferramentas de Aplicação:** AN-30J-F

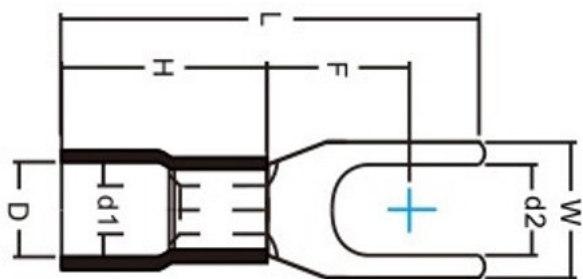
**Livre de Halogenos; Isolação em PVC**

**Temperatura:** Circuitos até 70°C e 750V

**Tensão de Trabalho:** Até 300V AC/DC

## TERMINAIS GARFO COM ISOLAÇÃO

Os Terminais do tipo Garfo também são conhecidos no mercado como Terminais Forquilha, são recomendados por normas técnicas internacionais para terminação de fios e cabos na montagem de máquinas, painéis elétricos e automação permitindo ganho de tempo e confiabilidade nas instalações.



CÓDIGO	MODELO	RANGE DO FIO mm <sup>2</sup>	DIMENSÕES (MM)					COR	Corrente Maxima (A)
			D2	W	L	H	D1		
1100098	SV1-3.2	0.5 a 1.5mm <sup>2</sup>	3.2	5.7	21.0	10.0	1.7	Vermelho	19
1100097	SV1-4S	0.5 a 1.5mm <sup>2</sup>	4.3	6.4				Vermelho	19
1100096	SV1-5S	0.5 a 1.5mm <sup>2</sup>	5.3	8.1				Vermelho	19
1100102	SV1-6S	0.5 a 1.5mm <sup>2</sup>	6.4	9.5				Vermelho	19
1100093	SV2-3.2	1.5 a 2.5mm <sup>2</sup>	3.2	5.7	21.2	10.0	2.3	Azul	27
1100101	SV2-4S	1.5 a 2.5mm <sup>2</sup>	4.3	6.4				Azul	27
1100100	SV2-5S	1.5 a 2.5mm <sup>2</sup>	5.3	7.9				Azul	27
1100099	SV2-6S	1.5 a 2.5mm <sup>2</sup>	6.4	9.3				Azul	27
1100108	SV5-4S	4.0 a 6.0mm <sup>2</sup>	4.3	8.3	25.5	13.0	3.4	Amarelo	48
1100107	SV5-5	4.0 a 6.0mm <sup>2</sup>	5.3	9.0				Amarelo	48
1100106	SV5-6S	4.0 a 6.0mm <sup>2</sup>	6.4	9.0				Amarelo	48
1100105	SV5-8	4.0 a 6.0mm <sup>2</sup>	8.4	14.0				Amarelo	48

### Características

**Seção total:** 0.5mm<sup>2</sup> - 6.0mm<sup>2</sup>

**Características:** Conexão por compressão. Alta condutividade elétrica e resistência à corrosão.

**Aplicação:** Instalações elétricas em geral  
(residencial, predial, industrial).

**Material:** Cobre eletrolítico e isolamento em PVC.

**Acabamento:** Estanhado e isolado.

**Ferramentas de Aplicação:** AN-30J-F

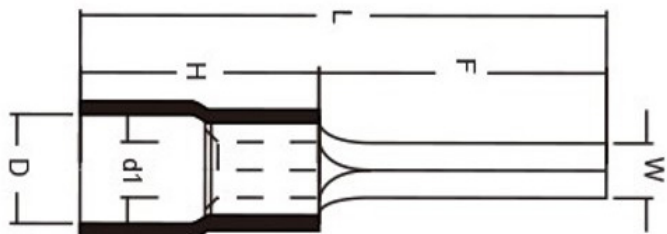
**Livre de Halogenos; Isolação em PVC**

**Temperatura:** Circuitos até 70°C e 750V.

**Tensão de Trabalho:** Até 300V AC/DC

# TERMINAIS PINO SÉRIE PTV

O Terminal Pino é semelhante ao terminal ilhós, mas com a característica de serem mais usuais para conexão com determinadas linhas de bornes onde o espaço interno do mesmo é reduzido pela configuração do equipamento.



CÓDIGO	MODELO	RANGE DO FIO mm <sup>2</sup>	DIMENSÕES (MM)				COR	Corrente Maxima (A)
			W	F	L	D1		
1100080	PTV1-10	0.5 - 1.5mm <sup>2</sup>	1.9	10.0	19.8	1.7	Vermelho	19
1100081	PTV2-10	1.5 - 2.5mm <sup>2</sup>	1.9	10.0	21.8	2.3	Azul	27
1100089	PTV5-13	4.0 - 6.0mm <sup>2</sup>	2.8	14.0	27.0	3.4	Amarelo	48
1100652	PTVN10-12	10mm <sup>2</sup>	4.1	12	30.9	4.7	Vermelho	62
1100656	PTVN16-13	16mm <sup>2</sup>	5.5	13	35.7	6	Azul	88

## Características

**Seção total:** 0.5mm<sup>2</sup> - 6.0mm<sup>2</sup>

**Características:** Conexão por compressão. Alta condutividade elétrica e resistência à corrosão.

**Aplicação:** Instalações elétricas em geral (residencial, predial, industrial).

**Material:** Cobre eletrolítico e isolamento em PVC.

**Acabamento:** Estanhado e isolado.

**Ferramentas de Aplicação:** AN-30J-F

**Livre de Halogenos; Isolação em PVC**







**Temperatura:** Circuitos até 70°C e 750V.

**Tensão de Trabalho:** Até 300V AC/DC

# TERMINAL ENGATE RÁPIDO MACHO / FÊMEA

Os terminais de engate rápido fêmea e macho quando conectados tem uma alta força de conexão devido às travas de interligamento. Indicador para a conexão e desconexão e montagem em isoladores.



CÓDIGO	MODELO	RANGE DO FIO mm <sup>2</sup>	DIMENSÕES (MM)				COR	Corrente Maxima (A)
			W	L	H	D1		
1100124	FDV1-250	0.5-1.5mm	6.6	20.5	10.0	1.7	Vermelho 	10
1100125	FDV2-250	1.5-2.5mm	6.5	20.5	10.0	1.7	Azul 	15
1100126	FDV5-250	4.0-6.0mm	6.6	23.5	13.0	3.4	Amarelo 	24
1100127	MDV1-250	0.5-1.5mm	6.35	21.0	10.0	1.7	Vermelho 	10
1100128	MDV2-250	1.5-2.5mm	6.35	21.0	10.0	2.3	Azul 	15
1100129	MDV5-250	4.0-6.0mm	6.35	24.0	13.0	3.4	Amarelo 	24

## NORMAS DE REFERÊNCIA: ABNT NBR-5370

### Características

**Seção total:** 0.5mm<sup>2</sup> - 6.0mm<sup>2</sup>

**Características:** Conexão por compressão. Alta condutividade elétrica e resistência à corrosão.

**Aplicação:** Instalações elétricas em geral (residencial, predial, industrial).

**Material:** Cobre eletrolítico e isolamento em PVC.

**Acabamento:** Estanhado e isolado.

**Ferramentas de Aplicação:** AN-30J-F

**Livre de Halogenos; Isolação em PVC**

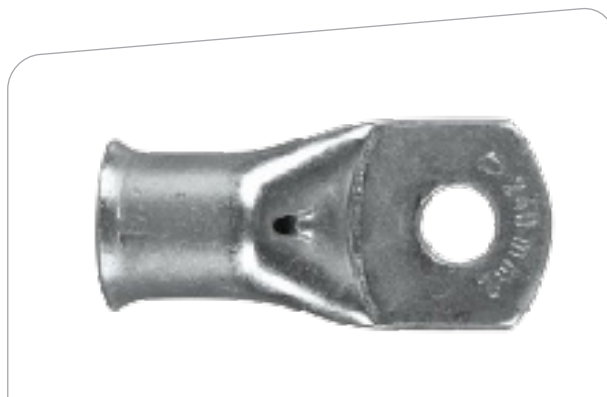
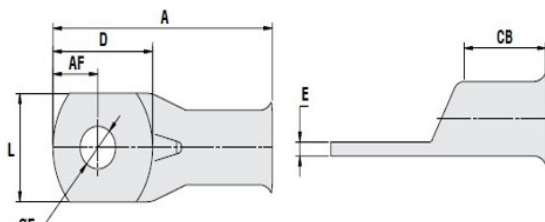
**Temperatura:** Circuitos até 70°C e 750V.

**Tensão de Trabalho:** Até 300V AC/DC



# TERMINAIS E LUVAS DE COMPRESSÃO

Conexão por compressão. Alta condutividade elétrica e resistência à corrosão. Extremidades dos condutores flexíveis. Possui guia de centralização dos cabos, com formato expandido para fácil introdução.



**TCA**

ID SANKHYA	MODELO	CONDUTORES ÁREA (MM²)	PARAFUSO MÉTRICO OF	DIMENSÕES (MM)						Corrente (A)
				L	A	AF	CB	D	E	
1100214	TCA6-5	4--6	M5	7.8	22.5	5.5	6.5	12.0	2.0	73
1100236	TCA6-6	10	M6	8.5	23.0	5.0	8.0	11.0	1.5	101
1100226	TCA10-6	10	M6							
1100221	TCA16-5	16	M5	11.3	28.0	6.0	10.0	13.5	2.0	137
1100227	TCA16-6	16	M6							
1100217	TCA25-6	25	M6	12.9	32.0	6.0	11.0	15.5	2.0	182
1100245	TCA25-8	25	M8							
1100230	TCA35-10	35	M10	15.0	36.0	8.0	12.0	17.5	2.4	226
1100216	TCA35-8	35	M8							
1100215	TCA50-10	50	M10	18.0	42.5	9.0	16.0	19.5	2.7	275
1100247	TCA50-8	50	M8							
1100290	TCA70-13	70	M13	20.3	46.0	10.0	16.5	22.0	3.0	353
1100213	TCA70-10	70	M10							
1100231	TCA70-8	70	M8							
1100212	TCA95-10	95	M10	24.0	49.0	10.0	17.5	22.0	3.0	430
1100317	TCA95-13	95	M13							
1100316	TCA120-12	120	M12	27.0	65.0	13.3	25.5	29.5	3.3	500
1100223	TCA120-10	120	M10							
1100222	TCA150-12	150	M12	30.0	67.0	13.0	24.0	29.5	3.6	577
1100219	TCA185-12	185	M12	32.4	68.5	13.5	26.0	29.5	3.8	661
1100235	TCA240-10	240	M10	38.0	80.5	17.0	29.0	35.0	4.8	781
1100218	TCA240-12	240	M12							
1100244	TCA300-16	300	M16	41.5	91.5	19.0	33.0	40.0	5.0	902
1100243	TCA400-16	400	M16	46.5	101.5	19.0	37.0	44.0	5.3	1085

### Características TCA

**Seção total:** 4mm<sup>2</sup> - 400mm<sup>2</sup>

**Características:** Conexão por compressão. Alta condutividade elétrica e resistência à corrosão.

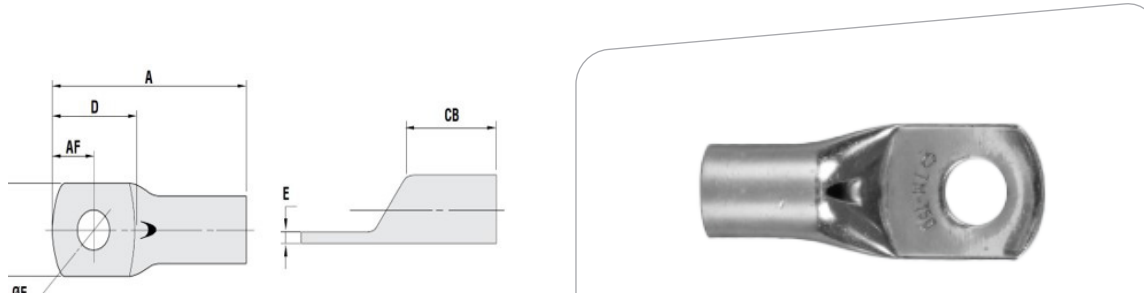
**Aplicação:** Painéis elétricos, ligações de chaves disjuntoras, motores, máquinas, barramentos, quadros de distribuição elétrica, entre outras.

**Material:** Cobre eletrolítico.

**Acabamento:** Estanhado

**Ferramentas de Aplicação:** YQK-300

**TC**



ID SANKHYA	MODELO	CONDUTORES ÁREA (MM <sup>2</sup> )	PARAFUSO MÉTRICO OF	DIMENSÕES (MM)						Corrente (A)
				L	A	AF	CB	D	E	
1100414	TC6-5	4--6	M5	7.8	22.5	5.5	6.5	12.0	2.0	73
1100415	TC10-5	10	M5	8.5	23.0	5.0	8.0	11.0	1.5	101
1100416	TC16-5	16	M5	11.3	28.0	6.0	10.0	13.5	2.0	137
1100417	TC25-6	25	M6	12.9	32.0	6.0	11.0	15.5	2.0	182
1100418	TC35-8	35	M8	15.0	36.0	8.0	12.0	17.5	2.4	226
1100419	TC50-10	50	M10	18.0	42.5	9.0	16.0	19.5	2.7	275
1100420	TC70-10	70	M10	20.3	46.0	10.0	16.5	22.0	3.0	353
1100421	TC95-10	95	M10	24.0	49.0	10.0	17.5	22.0	3.0	430
1100422	TC120-10	120	M10	27.0	65.0	13.3	25.5	29.5	3.3	500
1100423	TC150-12	150	M12	30.0	67.0	13.0	24.0	29.5	3.6	577
1100424	TC185-12	185	M12	32.4	68.5	13.5	26.0	29.5	3.8	661
1100425	TC240-12	240	M12	38.0	80.5	17.0	29.0	35.0	4.8	781
1100426	TC300-16	300	M16	41.5	91.5	19.0	33.0	40.0	5.0	902

### Características TC

**Seção total:** 4mm<sup>2</sup> - 400mm<sup>2</sup>

**Características:** Conexão por compressão. Alta condutividade elétrica e resistência à corrosão.

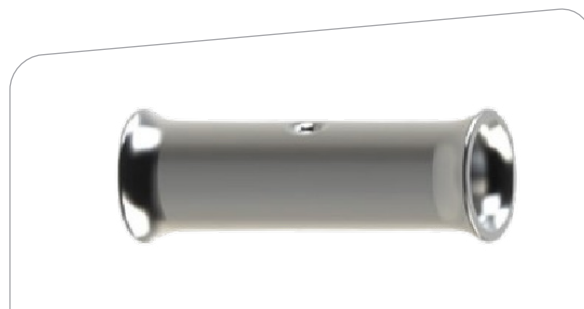
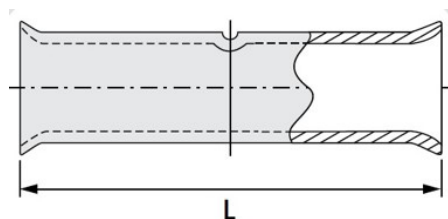
**Aplicação:** Painéis elétricos, ligações de chaves disjuntoras, motores, máquinas, barramentos, quadros de distribuição elétrica, entre outras.

**Material:** Cobre eletrolítico.

**Acabamento:** Estanhado

**Ferramentas de Aplicação:** YQK-300

## PLF



CÓDIGO	MODELO	CONDUTORES ÁREA (MM <sup>2</sup> )V	DIMENSÕES (MM) L	Corrente (A)
1100427	PLF-10	10	22.5	101
1100428	PLF-16	16	34.0	137
1100429	PLF-25	25	39.0	182
1100430	PLF-35	35	42.0	226
1100431	PLF-50	50	47.0	275
1100432	PLF-70	70	51.5	353
1100433	PLF-95	95	52.0	430

### Características PLF

**Seção total: 22,5mm<sup>2</sup> - 85,5mm<sup>2</sup>**

**Características:** Conexão por compressão. Alta condutividade elétrica e resistência à corrosão. Extremidades dos condutores flexíveis. Possui guia de centralização dos cabos.

**Aplicação:** Instalações elétricas em geral (residenciais, prediais, industriais).

**Material:** Cobre eletrolítico.

**Acabamento:** Estanhado

**Ferramentas de Aplicação:** YQK-300

## FERRAMENTA PARA APLICAÇÃO DE ABRAÇADEIRAS - BT 115A

Ferramenta manual para aplicação de abraçadeiras produzida para as mais diversas aplicações. Sem causar desperdício de material, proporciona um ótimo acabamento livre de rebarbas. Com estrutura perfeita e leve, a ferramenta permite agilidade na aplicação das abraçadeiras sem esforço, com muita praticidade e qualidade.

CÓDIGO	MODELO	DESCRIÇÃO
1100114	BT-115A-BR	FERRAMENTA MANUAL PARA APLICAÇÃO ABRAÇADEIRA BRANCA
1100064	BT-115A-PT	FERRAMENTA MANUAL PARA APLICAÇÃO ABRAÇADEIRA PRETA
1100065	BT12A-BR	REFIL CINTA BRANCA- 12 M CINTA PLÁSTICA BRANCA
1100068	BT-12A-PT	REFIL CINTA PRETA- 12 METROS CINTA PLÁSTICA PRETA
1100067	BT-100B-PT	KIT REFIL CLIP PRETO - 5 RE
1100066	BT-100B-BR	KIT REFIL CLIP BRANCO - 5 RE

### CARACTERÍSTICAS GERAIS:

Peso: 150g / Dimensões 225x125x40mm / Cor: Preta

Abraçadeiras: Branca e Preta / Dimensões Abraçadeiras: 12000x4.3mm

## ALICATE DE CRIMPAR SÉRIE HSC8

Alicates projetados com controle de pressão para crimpagem de terminais tipo ilhós/tubulares. Leves e práticos para utilização em campo.

CÓDIGO	MODELO	DESCRIÇÃO
1100249	HSC8-F 6-6	ALICATE DE CRIMPAR (HEXAGONAL) TERM. PRÉ ISOL. 0.25 À 6MM <sup>2</sup>
1100251	HSC8-F 16-4	ALICATE CRIMPAR (QUADRANGULAR) TERM. PRÉ ISOL. 4.0 À 16MM <sup>2</sup>
1100250	HSC8-F 6-4	ALICATE CRIMPAR (QUADRANGULAR) TERM. PRÉ ISOL. 0.25 À 6.0MM <sup>2</sup>

### CARACTERÍSTICAS GERAIS:

Peso: 360g / Diâmetro Condutor: 0.5 - 6.0 mm<sup>2</sup> / Material: Aço Carbono

## ALICATE DE CRIMPAR SÉRIE AN

Ferramenta versátil que crimpa terminais laminados, pré-isolados e reforçados, é a solução ideal para cabos até 6mm<sup>2</sup>. Utilizada em terminais tipo Emenda, Olhal, Garfo, Pino e engate rápido. Tem o cabo emborrachado apresentando total conforto ao operador.



CÓDIGO	MODELO	DESCRIÇÃO
1100254	AN-30J-F	ALICATE PARA TERMINAL OLHAL 1.0MM <sup>2</sup> A 6MM <sup>2</sup>

### CARACTERÍSTICAS GERAIS:

Peso: 530g / Diâmetro Conductor: 0.5 - 6.0 mm<sup>2</sup>

Material: Aço Carbono / Comprimento: 230mm

## ALICATE DE CRIMPAR SÉRIE TX

Utilizado na crimpagem de contatos para inserto de tomadas multipolares. O Alicate AN-0560TX proporciona um melhor conforto e velocidade na hora da utilização.



CÓDIGO	MODELO	DESCRIÇÃO
1100279	AN-0560TXF	ALICATE PARA CRIMPAR CONTATOS 0.5MM <sup>2</sup> A 4MM <sup>2</sup>

### CARACTERÍSTICAS GERAIS:

Peso: 530g / Diâmetro Conductor: 0.5 - 4.0 mm<sup>2</sup>

Material: Aço Carbono

## ALICATE HIDRÁULICO SÉRIE YQK

Alicate hidráulico para crimpar terminais de compressão. Proporciona uma crimpagem precisa e ideal para aplicações industriais. A Proauto disponibiliza o produto em um kit especial com uma Maleta para transporte e 11 Matrizes específicas para cada dimensão de Terminal.



CÓDIGO	MODELO	DESCRIÇÃO
1100278	YQK-300F	ALICATE P/ CRIM TERMINAIS COM-PRESSÃO 6-300MM <sup>2</sup> C/ CJ MAT

### CARACTERÍSTICAS GERAIS:

Cor: Amarelo / Preto / Comprimento do Alicate: 470mm

Material: Estrutura de Aço Carbono

Pressão Máxima: 16 Ton / Curso Máximo: 22mm

Molde de Prensagem Hexa: 1820mm

Secção de Cabos: 16-300mm<sup>2</sup>

Matrizes: 16, 25, 35, 50, 70, 95, 120, 150, 185, 240, 300



## ALICATE DE CORTE SÉRIE WX

Alicate Cortador de Cabos para bitolas de até 24mm<sup>2</sup> fabricado com lâmina em aço carbono é um excelente equipamento para corte. Após o uso das ferramentas recomendamos a limpeza e aplicação algumas gotas de óleo mineral nas lâminas e articulações, para mantê-las constantemente preparadas para a próxima utilização.



CÓDIGO	MODELO	DESCRIÇÃO
1100253	WX-206B-F	ALICATE CORTADOR DE CABOS ATÉ 24MM <sup>2</sup>

### CARACTERÍSTICAS GERAIS:

Peso: 140g / Range do Cabo: Até 24mm<sup>2</sup>

Material: Alumínio, liga de aço / Comprimento: 16,5mm

## ALICATE DECAPADOR SÉRIE HS

A ferramenta de Decapagem Proauto, desenvolvida com a máxima qualidade para nossos parceiros e clientes, está disponível com delimitador para a regulação perfeita do tamanho da decapagem necessária para que o terminal seja conectado de forma eficaz. Seu sistema de guilhotina tem alta durabilidade e é sua garantia de rapidez e praticidade para o cabeamento de seu painel elétrico.



CÓDIGO	MODELO	DESCRIÇÃO
1100252	HS-700B-F	ALICATE PARA DECAPAR CABOS 0.5MM <sup>2</sup> A 6MM <sup>2</sup>

### CARACTERÍSTICAS GERAIS:

Peso: 315g / Range de Decapagem: 0.5 - 6.0mm<sup>2</sup>

Material: Aço Carbono / Comprimento: 17,5mm



# PROAUTO

ELECTRIC

TRANSFORMANDO TECNOLOGIA EM SOLUÇÃO

## Conheça a divisão Proauto Automação:



- > Equipamentos de Automação
- > Proteção Contra Surtos e Descargas Atmosféricas
- > Supervisão de Isolamento e Correntes de Fuga
- > Energia
- > Bornes de Passagem
- > Relés e Interfaces
- > Bornes para PCI e Trafos
- > Identificação para Sistemas Elétricos
- > Tomadas Multipolares
- > Proteção para Sistemas Elétricos
- > Retificadores

(15) 3031-7400 | [proauto@proauto-electric.com](mailto:proauto@proauto-electric.com)  
Rod. Raposo Tavares Km 102 • nº 102.000 • Reserva Fazenda Imperial  
Sorocaba • SP • Brasil • CEP: 18052-775  
[www.proauto-electric.com](http://www.proauto-electric.com)