

SÉRIE TBD

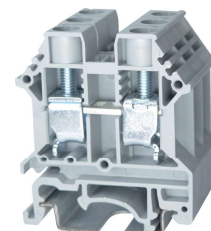
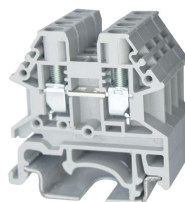
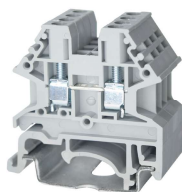
BORNES DE PASSAGEM PARAFUSO

PROAUTO
ELECTRIC
AUTOMAÇÃO

A Proauto apresenta nova linha de bornes de passagem. Sistema de conexão por parafuso, consagrado no mercado brasileiro e utilizado de maneira expressiva nas montagens dos painéis elétricos, sendo caracterizado pela sua robustez e elevada qualidade de contato.

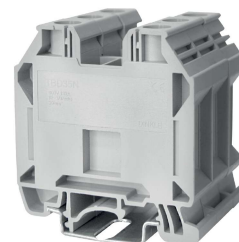
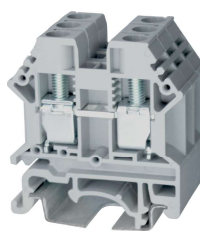
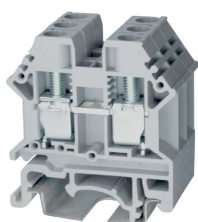
Disponível na cor cinza, possui sistema de fixação seguro para trilhos TS-35, com grande número de acessórios disponíveis, como jumpers, tampas, placas de separação e identificação.

BORNES PASSAGEM



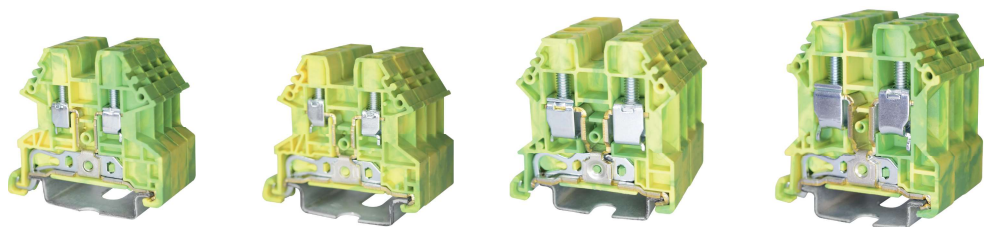
MODELO	TBD2.5N	TBD4N	TBD6N
DIMENSÕES	40,70 X 5,1 X 40,9	40,70 X 6,1 X 40,9	43,3 X 8 X 46,3
TENSÃO (V) / CORRENTE (A)	1000V / 24A	1000V/32A	1000V/41A
BITOLA DO FIO FLEXÍVEL (mm²)	2,5MM²	4MM²	6MM²
TORQUE (N.m)	0,4	0,5	1,2
TAMPA	MODELO	MODELO	MODELO
COR CINZA	TBD2.5NC	TBD2.5NC	TBD6NC
JUMPER INTERNO	MODELO	MODELO	MODELO
2 VIAS	DSS2.5N-02P	DSS4N-02P	DSS6N-02P
3 VIAS	DSS2.5N-03P	DSS4N-03P	DSS6N-03P
10 VIAS	DSS2.5N-10P	DSS4N-10P	DSS6N-10P
IDENTIFICAÇÃO DE BORNES	MODELO	MODELO	MODELO
ETIQUETA	TM47W	TM48W	TM49W

BORNES PASSAGEM



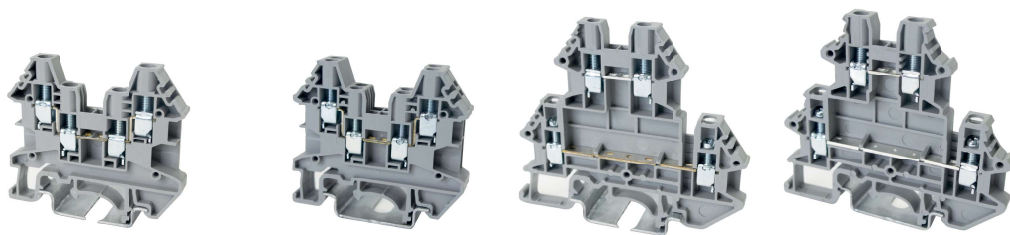
MODELO	TBD10N	TBD16N	TBD35N
DIMENSÕES	43,2 X 10 X 49,3	48,3 X 12 X 51,3	55,4 X 16 X 59,5
TENSÃO (V) / CORRENTE (A)	1000V / 57A	1000V/76A	1000V/125A
BITOLA DO FIO FLEXÍVEL (mm²)	10MM²	16MM²	35MM²
TORQUE (N.m)	1,2	2	6,9
TAMPA	MODELO	MODELO	MODELO
COR CINZA	TBD10NC	TBD16NC	-
JUMPER INTERNO	MODELO	MODELO	MODELO
2 VIAS	DSS10N-02P	DSS16N-02P	DSS35N-02P
3 VIAS	DSS10N-03P	-	-
10 VIAS	DSS10N-10P	-	-
IDENTIFICAÇÃO DE BORNES	MODELO	MODELO	MODELO
ETIQUETA	TM49W	TM50W	TM50W

TERRA



MODELO	TBD2,5N-PE	TBD4N-PE	TBD6N-PE	TBD10N-PE
DIMENSÕES	45,4 X 5,1 X 40,7	45,4 X 6,1 X 40,7	46,4 X 8 X 45,7	47,15 X 10 X 48,8
BITOLA DO FIO FLEXÍVEL (mm²)	2,5MM²	4MM²	6MM²	10MM²
TORQUE (N.m)	0,4	0,6	1,2	1,2
TAMPA	MODELO	MODELO	MODELO	MODELO
TAMPA	TBD2,5NC	TBD2,5NC	TBD6NC	TBD10NC
IDENTIFICAÇÃO DE BORNES	MODELO	MODELO	MODELO	MODELO
ETIQUETA	TM47W	TM48W	TM49W	TM49W

DUPLoS



MODELO	TBD2.5N-TR	TBD4N-TR	TBDD2.5N	TBDD4N
DIMENSÕES	54,8 X 5,1 X 48,5	54,8 X 6,1 X 48,5	71,5 X 5,1 X 62,2	71,5 X 6,1 X 62,2
TENSÃO (V) / CORRENTE (A)	1000V / 24A	1000V/32A	1000V/24A	1000V/32A
BITOLA DO FIO FLEXÍVEL (mm²)	2,5MM²	4MM²	2,5MM²	4MM²
TORQUE (N.m)	0,4	0,6	0,4	0,6
TAMPA	MODELO	MODELO	MODELO	MODELO
COR CINZA	TBD2,5NC-TR	TBD2,5NC-TR	TBDD2,5NC	TBDD2,5NC
JUMPER INTERNO	MODELO	MODELO	MODELO	MODELO
2 VIAS	DSS2.5N-02P	DSS4N-02P	DSS2.5N-02P	DSS4N-02P
3 VIAS	DSS2.5N-03P	DSS4N-03P	DSS2.5N-03P	DSS4N-03P
10 VIAS	DSS2.5N-10P	DSS4N-10P	DSS2.5N-10P	DSS4N-10P
IDENTIFICAÇÃO DE BORNES	MODELO	MODELO	MODELO	MODELO
ETIQUETA	TM47W	TM48W	TM47W	TM48W

FUSÍVEL/ SECCIONADOR



MODELO	TBD4N-TF(5X20)	TBTD6N
DIMENSÕES	53,3 X 8 X 40,9	72 X 8 X 49,5
TENSÃO (V) / CORRENTE (A)	800V / 12A	800V/41A
BITOLA DO FIO FLEXÍVEL (mm²)	4MM²	6MM²
TORQUE (N.m)	0,53	1,2
TAMPA	MODELO	MODELO
COR CINZA	TBD4NC-TF	TBTD6NC
IDENTIFICAÇÃO DE BORNES	MODELO	MODELO
ETIQUETA	TM49W	TM49W